



平成 28 年 2 月
第 130 号
編集 小玉

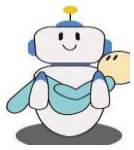
サンショウにゆうす

(発行)2016 年 2 月
秋田市山王沼田町6-29
カルディア山王1階
TEL:018-874-7441
FAX:018-863-9870

今年は暖冬という事もあり、これから「インフルエンザ」の流行期になると
思われます。手洗いうがいはもちろんですが十分な睡眠とバランス
の良い食事を摂り免疫力を高めておく必要があります。緑茶で
うがいも効果が高いと言います。「予防が最良の薬」ですね！



その1 介護ロボット機器情報…(テク/イト協会より)



「介護する人、される人」双方が抱える様々な問題を解決すべく進歩
し続けている「ロボット産業」。すでに販売されている商品もあれば、
「貸出し」している物もあります。私達にとって介護ロボットが身近な
物になってきております。その中の一部商品をご紹介します。



～服薬支援ロボット～ ケアボット(株)

こちらの機器は、高齢者に多い薬の飲み忘れ・飲みすぎ・飲み間違いを予防します。

①薬の時間を音声と画面表示でお知らせ！

②予めセットした分だけ

出てきます！

③1日4回までの薬を

一週間分までセットOk！

販売価格 120,000 円(税抜)



～前後安心車いす(仮称)～

(認知症の方や操作に不慣れな方)

立ち上がりの際にフットプレートを踏んだまま
立ち上がろうとしてもフットプレートが下がるの
で転倒を防ぎます。



(イメージです)

・車いすから立ち上がった
時にブレーキが掛る「自動ブ
レーキ」も付いています。

～自動運転介護ロボ(仮称)～

(介助者無しでも乗れる車いす)



立ち上がりが困難
でも体を垂直に持
ち上げてくれる「パ
ワーリフト」とイスが二つ
に分かれる「リヤゲー
トオープン」により、
スイッチ操作で自分で
乗り降りできます。

～屋内移動アシスト装置(仮称)～

(歩行バランスが悪く立ち座りに補助が必要な人)

電動で昇降するテーブル部分(青色)に掴まり
立ち座りを補助し、移動を支援します。



・コンパクトな旋回
動作も可能。
・操作も簡単。

その2 12年に一度の…、「赤!?!」



申年の申の日に子供から贈られた肌着を身に着けると下の世話にな
らない。又、申年に赤いパンツを履くと病や災いが去る(サル)、という
言い伝えがあります。第 95 号で掲載した巣鴨のお店が大繁盛!と、
ニュースになっておりました。みなさんはもう…「はいてますか?」

